

NEUHEITEN 2026



SCHNEIDEFOLIEN

POLYMERFOLIEN

CV 300   S. 31

Kalandrierte Polymerfolie mit verstärktem Strukturkleber

M7H   S. 32

Kalandrierte polymere PVC-Folie - neue Farben: Gold und Silber

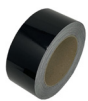
AUTOFOLIERUNG

AUFSTELLER 970 RA+  S. 40

Aufsteller für die gegossenen Folien der Serie 970 RA+

SD-CHROME  S. 43

Gegossene PVC-Folie, Silber- oder Goldchrom, 3D-anpassungsfähig. Strukturierter Solvent-Kleber, ablösbar, Haltbarkeit 3 Jahre, druckbar mit allen Technologien



ENTCHROMUNGSBÄNDER  S. 43

Schwarz glänzend, Rolle von 10m, Breite 50 oder 100mm

AUTOGLASFOLIEN

BELUGA 215 S. 48

Leicht getönte Nanokeramik-Folie, Innenanwendung

GLASFOLIEN

8410 / 8610  S. 54

Monomere (**8410**) / Polymere (**8610**) silbergraue PVC-Glasdekorfolie

SE 77  S. 59

Polymere, matte, dichroitische PET/PVC-Glasdekorfolie

SD-AF 5053  S. 62

Polymere mattierte Glasdekorfolie - neue Breite: 1370mm

GLASDEKORFOLIEN MIT MOTIVEN S. 65

Neue Motive: Textura (1270mm), Matt Frozen (1480mm), Vogue 6 und Matt Frost (1520mm)

DEKORATION



BOX E-TRAINING  S. 72

Komplettpaket für 100 % Online-Schulungen mit Schulungsunterlagen, Marketingmaterialien, Werkzeugen und Folien

LEATHER PRESTIGE  S. 73


Kalandrierte polymere Dekorfolie - neuer Ledereffekt

VINYL EFX  S. 78 - 79

Extrudierte metallisierte PVC-Folie, Innen- oder Aussenanwendung - 2 neue Effekte

SD-CH 180   S. 79

Polyesterfolie mit einseitigem Spiegeleffekt, Silber oder Gold

8855  S. 80

Gegossene metallisierte PVC-Folie Chrom oder Silber, beidseitig gleicher Farbeffekt. Innen- oder Aussenanwendung

SE 78  S. 81

Kratzfeste metallisierte Polyesterfolie, Gold oder Silber, beidseitiger Spiegeleffekt. Innen- oder Aussenanwendung

SD-MIRROR DF  S. 81

Polyesterfolie mit silberner Spiegeloptik, mit Schutzfolie. Innenanwendung

SCHNEIDEN UND MESSEN

A-551 / A-553 S. 104

Cutter mit Kunststoffgehäuse. Magazin für 5 9-mm-Klingen
A-551: Winkel 54° / **A-553:** Winkel 30°

A-1P / AD-2P S. 104

Hochwertiger Cutter mit Stahlgehäuse. 9-mm-Klingen
A-1P: Cutter + 3 Klingen, Winkel 58°
AD-2P: Cutter + 1 Klinge, Winkel 30°

PMGA S. 104

Keramik-Cutter. 9-mm-Klingen
PMGA-EV01: Winkel 54° / **PMGA-EV02:** Winkel 30°

SD-CUTTER S. 104

Aluminium-Cutter. Mit 1 9-mm-Klinge geliefert, Winkel 30°

9-MM-KLINGEN S. 104

BD-50P: 50 Stahlklingen, Winkel 30°
BA-5SS: 5 Stahlklingen mit Rostschutzbehandlung, speziell für Glas und Sonnenschutzfolien, Winkel 54°

METALLCUTTER 18 MM S. 105

L-2500GRP: Feststellschraube, automatische Klingenzufuhr, mit 2 Klingen geliefert
PMGL-EV02R: Feststellschraube, geliefert mit 2 Keramikklingen
PMGL-EV02: Feststellschraube, geliefert mit 2 Keramikklinge
L-300RP: Kunststoffgehäuse, geliefert mit 3 Klingen

9-MM-KLINGEN S. 105

BL-06P: 5 Stahlklingen, Winkel 54°
BL-5SS: 5 Stahlklingen mit Rostschutzbehandlung, speziell für Glas und Sonnenschutzfolien, Winkel 58°

BLADE BREAKER S. 105

Ideal, um sicher Cutter-Klingen aufzubewahren und abzubrechen. Integrierter Gürtelhalter. Geeignet für 9- oder 18-Klingen. Box aus Kunststoff



CUTTER-ETUIS S. 106

Ledergürteletui
HH-12P / HA-11P: Für schmale Cutter
HL-13P: Für breite Cutter

SPEZIAL-CUTTER S. 106

SD-SVC: Sicherheitscutter. Zum Schneiden von Papier oder Folie
SD-CLP: Ausziehbare Stange mit Cutter (560 - 960 mm)

SD-STY S. 107

Aluminium Skalpell-Cutter, geliefert mit 5 30°-Klingen
SD-LST: 10 30°-Klingen

D-1000P S. 107

 2-in-1-Cutter aus Aluminium (Nadel und Klinge) - neue Version. Geliefert mit 10 30°-Klingen

ED-400 S. 107

Alu. Skalpell-Cutter mit Softgriff. Geliefert mit 5 30°-Klingen und 5 54°-Klingen



SD-HWT S. 108

Entgitterhaken, rutschfestes Design

GRÜNE SCHNEIDEMATTEN S. 109

Grüne Schneidematten aus umweltfreundlichem Polyolefin. 5-mm-Raster auf der Vorderseite und 1-cm-Raster auf der Rückseite. 3 Formate

SCHNITTFÜHRUNGEN S. 110 - 111

SD-GCV: 3D-Schnittführungsset, Abstand von 1 bis 5 mm
SD-GDC: Schnittführung für einen geraden und präzisen Schnitt. Ideal für Glasflächen oder Gebäuden
SD-FXG: Cutter mit einstellbarem Abstand + 10 Klingen (**SD-BFXG**)
SD-EQC: Winkelschablone, Schneideschablone für 45° (Überlappung eines Flügels) oder 90° (Kante an Kante)
SD-WCE: Schnittführung für Tapeten

REINIGUNG UND OBERFLÄCHENVORBEREITUNG

MIKROFASERTÜCHERROLLE S. 114

Graue Mikrofasertücherrolle mit 75 Tüchern. Entfernt effektiv Öl, Fett, Staub und Rückstände

GEFLOCHTENES MIKROFASERBAND S. 114

3 Meter langes geflochtenes Mikrofaserband, extrem saugfähig. **SD-ROPE-L:** Ø25 mm **SD-ROPE-XL:** Ø50 mm

XXL DECKE S. 114

Mikrofaserdecke, extrem saugfähig, 1800 x 800 mm

FENSTERLEDER S. 115

Industrielle Reinigungsrolle, 240 mm x 240 mm

SD-DUSTKILLER S. 116

Anti-Staub-Reinigungsset: Staubrolle + Klebefolien

SCHUTZFOLIE S. 116

WERKZEUGE UND ZUBEHÖR FÜR DIE VERLEGUNG

RAKEL MIT GRIFB BLUEMAX S. 118

Griff und Raket (SD-BMB) zum Kombinieren
Griffe SD-BMS: 150mm / SD-BML: 200mm

RAKEL ORA-GOLD S. 120

Flexible, goldene Raket, 100 x 70 mm

GRÜNE RAKEL S. 120

SD-3DS: Flexible, grüne Raket, 123 x 50 mm

RAKELSCHLEIFER S. 120

Handliches Utensil, um Kunststoff-Rakeln zu schleifen

XL RAKEL SD-SMAX S. 122

Holzraket mit ersetzbaren Filzkanten, 300x130x17 mm
SD-SMAX-FEU: Filzstreifen

RAKELSCHUTZ S. 122

SD-WBB: Rakelschutz aus Mikrofaser
SD-CMFF: Rakelschutz aus Mikrofaserschaumstoff
SD-OSSF: Rakelschutz aus Alcantara
SD-BSSF: Rakelschutz aus Samt

ANDRÜCKROLLEN S. 123

SD-RA23: Hartgummiwalze mit Kugellager, neigbarer Griff (0, 45 oder 90°)

SD-RAS: Schaumstoffwalze für unebene Oberflächen

SD-RAM: 2,5 cm dicke Schaumstoffrolle

SD-WEEL: Dünne Rolle aus Schwamm/flexiblem Gummi

LITTLE CHIZLER S. 124

Steife Raket 75 x 55 mm, ideal für Autoglasfolien

SPRÜHFLASCHEN S. 125

SD-SPRAYER-S: Tragbares Sprühgerät, seitliche transparente Messskala, 0,5 Liter

SD-SPRAYER-L: Tragbares Sprühgerät, seitliche transparente Messskala, 0,9 Liter

SD-RSP: Ersatzsprühkopf SD-SPRAYER

SD-PUL: Tragbares Hochdrucksprühgerät, 1,5 Liter



SD-PUL-XL: Hochdrucksprühgerät, 9-m-Schlauch, 9,5 Liter. Funktioniert mit einem Kompressor

SD-TUY: Ersatzschlauch für SD-PUL-XL

ZUBEHÖR FÜR AUTOFOLIERUNGEN

CLAY BAR S. 127



SD-CLA: Reinigungsknete zur Fahrzeugreinigung. Entfernt Teer, Harz, Staub und andere Verunreinigungen

PARKSENSOREN S. 127



SD-SCF: Durchmesserlehre für das Schneiden von Parksensoren, 10 Kunststoffstempel und 1 Ausschnittschablone Ø16 - 25 mm



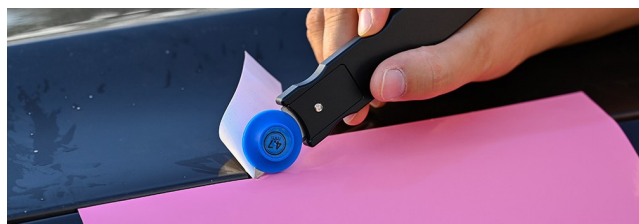
SD-DR: 13 Ausschnittschablonen für Parksensoren Ø13 - 25 mm

SD-PEN S. 127

Stift mit einziehbarer Nadel

CUTTER ROLL S. 127

SD-CR: Rollengeführtes Messer mit verschiedenen Eintauchtiefen. SD-BFXG: Klingen



PPF RAKELN S. 128

RA-PINK: Flexible Raket, 100 x 75 mm

SD-PPFS5: Rakelset, verschiedene Grössen und Härtegrade

FINGERSCHUTZ S. 128

SD-FG: Fingerschutz für das Folieren, 6 cm

SD-FINISH S. 129

Teflonbeschichtetes Utensil, flaches Ende und Kugelende

SD-PATCH S. 129



Selbsthaftende Silikonpads mit Metallplatte, 75 x 75 mm

MONTAGEMAGNETE S. 129

SD-PLOT: Weiss, Ø 43 mm, SD-032: Rot Ø 43 mm, SD-031: Rot Ø 66 mm, Traglast bis zu 24 kg

HEISSLUFTPISTOLE S. 130

NL-400-HM2120E: Heissluftpistole - neue Version

ZUBEHÖR



GÜRTELTASCHE  S. 130

SD-BGH: Verstellbarer Gürtel, 120cm

MAGNETHALTERUNG FÜR HEISSLUFTPISTOLE  S. 130

SD-MHGH: Magnethalterung für Heissluftpistole

ANDRÜCKROLLE  S. 130

Andrückrolle aus Hartgummi

SD-RCA-S: Ø65 x 6 mm / **SD-RCA-L:** Ø80 x 15 mm



WRAP U  S. 131

SD-MWT: Montagehilfe für Fahrzeugspiegel, 380 x 405 mm

SD-BWT: Wrap XXL, 750 x 344 mm

SD-SHARK: Ideal für Türgriffe und Haifischantennen

EMBLEM REMOVER  S. 131

SD-EM: Draht mit Griffen zum Entfernen von Autoabzeichen, Reissfest - 2 Griffe + 4 Drähte

ARBEITSHOCKER  S. 132

SD-CHAIR: Arbeitshocker mit Rollen, höhenverstellbar, 3 Ablagefächer



UNTERLAGEN  S. 132

Faltbare Knieunterlagen, Dicke 30mm

SD-KCS: ausgeklappt 500 x 230 mm

SD-KCL: ausgeklappt 1200 x 420 mm

BEFESTIGUNGEN UND FEINBEARBEITUNG



ÖSENPRESSE  S. 137

Automatische Ösenzuführung, Befestigung von Steckösen durch Verpressen

SD-US90: Ösenpresse

SD-US12: kompatible Metallösen

LED-MODULE S. 145

LED-Z3T-W: Modul 3 LEDs, 29 x 9,5 x 5,2 mm

LED-K1C-W: Modul 1 mini-LED, 12 x 8 x 5,7 mm

ABLÖSFLÜSSIGKEITEN UND WERKZEUGE



SCHABER  S. 147

Robuste Schaber, Klinge 100 x 0,8 mm

300-050: Griff 200 mm + 1 Klinge

300-051: Griff 300 mm + 1 Klinge

300-052: 6 Ersatzklingen 100 x 0,8 mm

LANGER SCHABER  S. 147

SD-GRA: Metallschaber mit langem Griff (330 mm) und Klingenschutz. **SD-LGRA:** 10 Klingen (100 x 14 mm)

DOPPELSCHABER  S. 147



SD-SCR: Doppelschaber: Stahl und Kunststoff, mit Klingenschutz.

Breite der Klingen: 40 mm

SD-LPL: 100 Kunststoffklingen

SD-LAC: 100 Stahlklingen



WERKSTATT UND AUSTRÜSTUNG

WERKZEUGGÜRTEL  S. 149



SD-TBL: Werkzeuggürtel mit:

- 6 Fächer für Cutter, Stift, Filzstift ...

- 1 Sprühflaschenhalterung

- 2 Magnethalterungen

- 2 Halterungen für Utensilien

Masse: 260 x 220 mm

WERKZEUGTASCHE  S. 149

SD-TBS: 1 grosses Fach, 4 Fächer für Cutter, Stifte, Filzstifte usw., 1 Schlaufe zum Befestigen eines Massbandes, integrierte Gürtelschlaufe. Masse: 250 x 135 mm

WERKZEUGTASCHEN  S. 149

Taschen 175 x 180 x 25 mm, 2 neue Farben

BP-WB01: schwarze Tasche, **BP-WP01:** rosa Tasche

MULTITASCHEN-GÜRTEL S. 149

TDO-07: Gürtel mit 2 Taschen mit mehreren Fächern (jeweils 210 x 280 mm)

TDO-08: Schraubendreher tasche (380 x 180 mm), zu kombinieren mit **TDO-07**, nicht im Lieferumfang enthalten

RUCKSACK S. 150

TDO-01: Werkzeugrucksack, herausnehmbare Innen- und Aussenfächer. Masse: 305 x 185 x 470 mm



ZUBEHÖR

WERKZEUG-ORGANIZER S. 150

TDO-02: Werkzeug-Organizer, 10 feste Fächer, transparenter Deckel, Masse: 275 x 180 x 41 mm

SORTIMENTSKASTEN S. 150

TDO-03: 22 herausnehmbare Fächer, Masse: 420 x 350 x 70 mm

WERKZEUGKASTEN S. 150

Klappbarer, stabiler und ergonomischer Griff. Transparenter Deckel mit cm-Skala und Organizer.

TDO-04: Werkzeugkasten 14", 360 x 190 x 150 mm

TDO-05: Werkzeugkasten 18", 450 x 260 x 220 mm

WERKZEUGKOFFER S. 150

TDO-06: Rollbarer Werkzeugkoffer 580 x 380 x 410 mm. Beweglicher Tragegriff und robuste Räder



FEUCHTTÜCHER S. 151

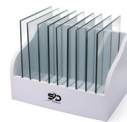
WIPES: 80 Feuchttücher zur schnellen Händereinigung



FARBFÄCHER SD-SOLAR S. 152

EVENT-SD-SOLAR: Farbfächer für unsere neuen SD-SOLAR-Sonnenschutzfolien

PRÄSENTATIONSSTÄNDER S. 153



SD-GLA: Ausstellungsstände für Glasdekor-, Sonnenschutz- oder Lochfolien. 9 Scheiben à 21,5 x 17 cm

FOLIENABROLLER S. 155

SD-ROLLMETER: Folienabroller mit Zähler, 156 cm

MEDIAMETER YELLOTOOLS S. 155

MM-001: Messgerät zur Messung der verbleibenden Folienmenge

SD-MEDIAS KARTEN S. 155

SD-CARTE: 10 halbstarre grossformatige Karten zum Aufschreiben von Referenzen

ROLLENSTÄNDER S. 156

SD-WRC: Rollenhalter für Fahrzeugfolien, lagert bis zu 7 Rollen. Wandmontage, Masse: 1800 x 1050 mm

TRANSPORT VON PLATTEN



PLATTENROLLER S. 158

4155: Zum einfachen Transportieren von Platten mit einer Stärke von bis zu 60 mm. Tragfähigkeit bis zu 250 kg

ECONOMY-WAGEN S. 158

4445: Plattentransportwagen, Tragfähigkeit bis zu 500 kg. Bremsen an Lenkrollen. Nutzhöhe: 1150 mm

WAGEN S. 158



Einseitiger Plattenwagen mit Gummischutz. Tragfähigkeit bis zu 1200 kg. Nutzhöhe: 1450 mm. 3 verschiedene Längen (Artikel Nr. **4454, 4455, 4456**)

WAGEN MIT SEITENWAND S. 158

Zur Lagerung oder zum Transport von Platten. Tragfähigkeit bis zu 600 kg. Bremsen an Lenkrollen. 2 verschiedene Längen (Artikel Nr. **2571, 2573**)

SACKKARRE S. 158

1076: Ermöglicht das mühelose Transportieren schwerer Platten. Tragfähigkeit bis zu 350 kg. Aufblasbare Räder

BEFESTIGUNG & KLEBEN

BEFESTIGUNGSSYSTEME

INBUSSCHLÜSSEL S. 164

CLE-BTR/1.5: Durchmesser 1,5 mm



PLATTENABSTANDSHALTER S. 166

SD-DRAP: Plattenabstandshalter aus Aluminium für vertikale Montage. 4 verschiedene Masse



BEFESTIGUNG & KLEBEN

KASCHIERFOLIEN

PERMANENTE DOPPELSEITIGE FOLIEN S. 191

Doppelseitig klebende Polyesterfolie, permanenter Kleber


4052 ORABOND®: 12µ, Solvent-Kleber, einseitiger Papierschutz


SD-PMUC36 : 36µ, Acrylatkleber, transparenter, beidseitig silikonbeschichteter Polyesterträger

ABLÖSBARE DOPPELSEITIGE FOLIEN S. 192

Doppelseitig klebende Polyesterfolie: 1 permanente Seite und 1 ablösbare Seite, Acrylatkleber

4032 ORABOND®: 12µ, einseitiger Papierschutz

SD-RMUC36 : 36µ, beidseitig silikonbeschichteter Polyesterträger

SD-DFDOT : 80µ, beidseitige Polyesterschutzfolie, Einfaches Ablösen ohne Kleberückstände

SPEZIAL- UND SONNENSCHUTZFOLIEN

FOLIEN FÜR TRANSPARENTE TAFELN

SD-TCB S. 195

Polyesterfolie, transparent, glänzend, für trocken abwischbare Tafeln oder als Laminierfolie

CRB 91 **ASLAN** S. 195

Polyesterfolie, transparent, glänzend, davon 70% aus recyceltem Polyester - neue Breite von 1520mm

REINIGUNGSSCHAUM S. 198

AFC-86964: Vielseitiger Reinigungsschaum, 500 ml, Äusserst wirksam auf trocken abwischbaren Tafeln

FERROFOLIEN

SD-FF401 S. 201

Selbstklebende polyethylenbas. Ferrofolie, gute Magnethaftung, braun, glänzend - neue Breite von 1370mm

SD-FF451 S. 202

Selbstklebende weisse bedruckbare Ferrofolie, gute Magnethaftung - neue Breite von 1370mm

BEDRUCKBARE MAGNETFOLIEN

WM 9 - WEISSE MAGNETFOLIE S. 204

Nicht-klebende weisse matte Magnetfolie, 0,90mm dick - neue Breite von 1270mm

POWER-MAG S. 205

Magnetfolie mit sehr hoher Magnetkraft und weisser bedruckbarer Oberfläche - neue Breite von 1270mm

PROJEKTIONSFOLIE

RP 36 **ASLAN** S. 205

Weisse, glänzende transluzente PVC-Folie für Rückprojektion - neue Breite von 1350mm

SONNENSCHUTZ- UND SICHERHEITSFOLIEN

SD-SIX-8214 S. 214

Dunkelgraue Sonnenschutzfolie, reflektierend, kombiniert Sonnenschutz und Diskretion, Aussenanwendung, Haltbarkeit 7 bis 10 Jahre

SILVER 385 XC S. 214

Dunkelgraue Sonnenschutzfolie, widerstandsfähige, kratzfeste Oberfläche, pflegeleicht, Aussenanwendung, Haltbarkeit 7 bis 12 Jahre

SILVER 370 XC S. 214

Graue Sonnenschutzfolie, widerstandsfähige, kratzfeste Oberfläche, pflegeleicht, ausgezeichneter Kompromiss. Aussenanwendung, Haltbarkeit 7 bis 12 Jahre

SD-CRX-5275, SD-CRX-6558 S. 215

Leicht getönte, hochtransparente Sonnenschutzfolie, Aussenanwendung.

SD-CRX-5275: Leicht getönt, Sonnen- und Verfärbungsschutz, Haltbarkeit 7 bis 10 Jahre

SD-CRX-6558: Transparent, grau-bläulich. Ausgezeichneter Kompromiss. Haltbarkeit 7 bis 10 Jahre

SPIONSPIEGELFOLIE

SD-MBX-8012 S. 220

Spionspiegelfolie: von innen getönt, von aussen spiegelnd. Kombiniert Diskretion und Sonnenschutz. Aussenanwendung, Haltbarkeit 7 bis 10 Jahre

SD-MBI-8012 S. 220

Spionspiegelfolie: von innen getönt, von aussen spiegelnd. Kombiniert Diskretion und Sonnenschutz. Innenanwendung, Haltbarkeit 10 Jahre


SPEZIAL - UND SONNENSCHUTZFOLIEN

ANTI-VERFÄRBUNGSFOLIEN

HELIOSHIELD ORAGUARD® S. 222-223

Nicht reflektierende Sonnenschutzfolie, guter Kompromiss zwischen Transparenz und Leistung
HS-I75: Innenanwendung, 62,5µ, Haltbarkeit 10 Jahre
HS-E75: Aussenanwendung, 75µ, Haltbarkeit 10 Jahre

TRANSPARENTER ANTI-UV FOLIE

SUPER UV  S. 225

Absorbiert 100 % der UV-Strahlen, reduziert Alterung und Entfärbung. Innenanwendung, 50µ, Haltbarkeit 8 Jahre

DIGITALDRUCK - KLEBEFOLIEN

KURZFRISTIGE PVC-FREIE FOLIE



SD-DOT CLEAR  S. 237

Transparente, glänzende Polyesterfolie. Beschichtet mit ablösbaren Klebstoffpunkten

ANPASSUNGSFÄHIGE PVC-FREIE FOLIE



XP 3971 RA+ ORAJET® S. 239

Gegossene Premium-PU-Folie, für die Anwendung auf Fahrzeugen oder gewölbten Oberflächen - neue Version



PERMANENTE MONOMERFOLIEN

3164 HOP ORAJET® S. 240

Weisse, glänzende monomere PVC-Folie, optimale Opazität und Weisse, transparenter, permanenter Acrylatkleber, Haltbarkeit 3 Jahre

SD-104  S. 240

Weisse, monomere PVC-Folie, optimale Opazität, transparenter, permanenter Acrylatkleber, Haltbarkeit 4 Jahre, matt oder glänzend

SD-AF 104  S. 241

Weisse, glänzende monomere PVC-Folie, optimale Opazität, einfache Verlegung, transparenter, permanenter strukturierter Solvent-Kleber, Haltbarkeit 3 Jahre

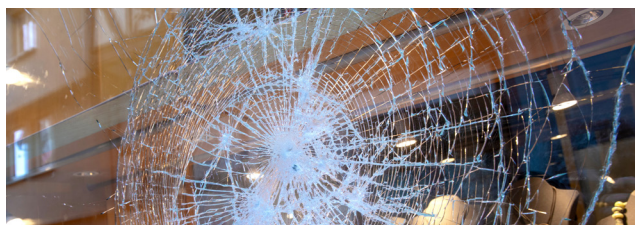
SICHERHEITSFOLIEN

SD-SAI-180, SD-SAX-180  S. 227-228

Transparente, einlagige Sicherheitsfolien, filtern 100 % der UV-Strahlen. Schützt Sachwerte und Personen, verhindert Glasbruch

SD-SAI-180: Innenanwendung, 180µ, Haltbarkeit 8 Jahre

SD-SAX-180: Aussenanwendung, 180µ, Haltbarkeit 5 Jahre



ABLÖSBARE MONOMERFOLIEN

3162 HOP ORAJET® S. 242

Weisse, monomere Weich-PVC-Folie, hohe Opazität, transparenter, ablösbarer Acrylatkleber, Haltbarkeit 4 Jahre, matt oder glänzend

SD-102 M  S. 242

Weisse, matte monomere PVC-Folie, hohe Opazität, transparenter, ablösbarer Solvent-Kleber, Haltbarkeit 3 Jahre


SD-AF 102 M  S. 243

Weisse, matte monomere PVC-Folie, hohe Opazität, einfache Verlegung, transparenter, ablösbarer strukturierter Solvent-Kleber, Haltbarkeit 3 Jahre

3628 ORAJET® S. 244

Ultra ablösbare monomere PVC-Folie für kurzfristige Markierung, ultra ablösbarer Acrylatkleber, Haltbarkeit 2 Jahre - neue Breite von 1050 mm

PERMANENTE POLYMERFOLIEN

SD-75 AG  S. 249

Weisse, glänzende polymere PVC-Folie, grauer Acrylatkleber, Haltbarkeit 5 bis 7 Jahre

SD-75 AFHOP  S. 250

Hochopake polymere PVC-Folie, einfache blasenfreie Verlegung, transparenter, permanenter strukturierter Acrylatkleber, Haltbarkeit 5 bis 7 Jahre

GEGOSSENE FOLIE

SLX+ S. 257

Gegossene PVC-Folie, ultra repositionierbar dank Flite-Technologie, antistatischer Klebstoff, 3D-dehnbar, Rückstandsfreie Ablösung. Grauer Solvent-Kleber. Hervorragende Haftung auf Edelstahl



MONOMERFOLIEN MIT VERSTÄRKTER KLEBKRAFT

3164 HT S. 260

Monomere PVC-Folie, für apolare Oberflächen und Stände, matt oder glänzend, transparenter, permanenter **HIGH TACK** Acrylatkleber - neue Breite von 1050mm

SD-104 HT S. 260

Hochpake monomere PVC-Folie, für apolare Oberflächen permanenter **HIGH TACK** Solvent-Kleber

DPF 510 UT S. 260

Weisse, matte monomere PVC-Folie, ideal für Messestände oder die Dekoration von Absperrungen transparenter, permanenter **HIGH TACK** Solvent-Kleber

POLYMERFOLIEN MIT VERSTÄRKTER KLEBKRAFT

DFP 10 S. 260

Polymere PVC-Folie, repositionierbar während der Verlegung, starke, kohäsive Verklebung, ablösbarer **HIGH TACK** Polyacrylatkleber

DFP 07, DFP 08 S. 261

Hochwertige polymere PVC-Folie, Verklebung ab -5°C, permanenter **HIGH TACK** Acrylatkleber

DFP 07: weiss, glänzend, transparenter Kleber

DFP 07G: weiss, glänzend, grauer Kleber

DFP 08: weiss, matt, transparenter Kleber

DFL 09 S. 262

Polymere PVC-Folie, repositionierbar während der Verlegung, grauer, strukturierter **HIGH TACK** Polyacrylatkleber

DPF 8000 S. 263

Polymere PVC-Folie, sehr hohe Anfangshaftung. Ideal für «schwierige» oder apolare Oberflächen. Warmformar. Transparenter, permanenter **ULTRA TACK** Solvent-Kleber

POWERTACK AF S. 264

Weisse, seidematte polymere PVC-Folie, sehr flexibel, ausgezeichnete Beständigkeit gegen Feuchtigkeit und Lösungsmittel 2D-dehnbar, Verklebung ab 5°C, transparenter, strukturierter **ULTRA TACK** Solvent-Kleber

HOLOTACK AF S. 264

Holographische polymere PVC-Folie, ausgezeichnete Beständigkeit gegen Feuchtigkeit und Lösungsmittel, Verklebung ab -5°C, 2D-dehnbar, transparenter, strukturierter **ULTRA TACK** Solvent-Kleber

SILVERTACK AF S. 264

Glänzende polymere PVC-Folie, Chrom-Silber, ausgezeichnete Beständigkeit gegen Feuchtigkeit und Lösungsmittel, Verklebung ab -5°C, 2D-dehnbar, transparenter, strukturierter **ULTRA TACK** Solvent-Kleber

GEGOSSENE FOLIE MIT VERSTÄRKTER KLEBKRAFT

3961 S. 264

Weisse, glänzende gegossene PVC-Folie, für apolare Oberflächen, ideal für Sektionaltore, 3D-dehnbar, grauer, permanenter **HIGH TACK** Solvent-Kleber



POLYMERE LOCHFOLIE

OWP GOLD S. 271

Weisse polymere PVC-Folie / schwarze Rückseite. Ideal für Hochhäuser, die eine M0-Klassifizierung erfordern. Transparenter, ablösbarer Solvent-Kleber, Perforation 1,6mm, bedruckbare Fläche: 60 %

HOCHTRANSPARENTE PVC-FREIE FOLIE

GREEN CLEAR UVCR S. 274

Hochtransparente, glänzende Polyesterfolie, für die Schaufensterdekoration (spiegelverkehrt anwendbar). Transparenter, ablösbarer Solvent-Kleber

DIGITALDRUCK - KLEBEFOLIEN

POLYMERE HOCHTRANSPARENTE PVC-FOLIE

SD-100P  S. 274

Hochtransparente, glänzende polymere PVC-Folie, für die Schaufensterdekoration, seitenrichtig oder spiegelverkehrt anwendbar. Transparenter, semi-permanenter Solvent-Kleber - neue Breite von 1370mm

GEGOSSENE HOCHTRANSPARENTE PVC-FOLIE

SD-50CC  S. 276

Hochtransparente, glänzende gegossene Folie, für die Schaufensterdekoration, seitenrichtig oder spiegelverkehrt anwendbar. Transparenter, semi-permanenter Solvent-Kleber

HOLOGRAPHISCHE FOLIE

SE 74 ASLAN  S. 278

Holographische PVC-Folie, Regenbogenoptik mit Streifen effekt, ideal für Glasflächen. Semi-permanenter Acrylatkleber



SD-HOLO2  S. 278

Holographische Polyester/PVC-Folie, sehr glatt und glänzend. Ideal für die Herstellung origineller Aufkleber. Ablösbarer Acrylatkleber

BODENFOLIEN IM AUSSENBEREICH

SD-A300  S. 282

Aluminium-Folie, Aussen- oder Innenanwendung (Pflastersteine, Asphalt, Beton...) Verklebung ab -5°C, leicht ablösbar und reissfest. Permanenter **HIGH TACK** Solvent-Kleber - neue Version



BODENFOLIEN IM INNENBEREICH

SD-150 HTR  S. 283

Geprägte monomere PVC-Folie. Ideal für grosse und mittelgrosse Verkaufsflächen. Transparenter, ablösbarer **HIGH TACK** Solvent-Kleber



NICHT-KLEBENDE DRUCKMEDIEN

PVC-FREIE ROLL-UP-MEDIUM

SD-190  S. 300

Polyesterfolie mit grauer Rückseite, für Roll-up, X-Banner oder Aufhängeschienen, optimale Weisse, hervorragende Farbwiedergabe, wellenfrei

SYNTHETISCHE DRUCKMEDIEN

SD-PP 300  S. 302

Weisse, matte Polypropylenfolie, beidseitig bedruckbar, Opazität > 96 %, feuchtigkeitsbeständig und kratzfest. Für die Herstellung von POS-Displays. 100 % recyclebar

SD-PP 160  S. 302

Weisse, matte, leicht lichtstreuende Polypropylenfolie. Feuchtigkeitsbeständig und kratzfest. Ideal für City Light Poster. 100 % recyclebar

BACKLIT-FOLIE

SD-210 G  S. 303

Transluzente, glänzende Polyesterfolie. Optimale Weisse und Glanz. Hochqualitatives und intensives Druckergebnis, schnelle Trocknung

SD-210 M  S. 303

Transluzente, matte, blendfreie Polyesterfolie, Druck auf der Vorderseite, optimale Weisse. Ideal für alle Arten von Leuchtkästen

TRANSPARENT FOLIE

SD-210 TG  S. 303

Hochtransparente, glänzende Polyesterfolie. Ideal für die Schaufensterdekoration mit doppelseitigen Klebepads, oder als hochwertige Backlit-Folie


NICHT-KLEBENDE DRUCKMEDIEN

PLAKATPAPIER

6892  S. 305
Seidenmattes Plakatpapier, hervorragende Druckqualität, schnelltrocknend. Innen- oder Aussenbereich

FOTOPAPIERE

SD-PG 260  S. 307
Weisses, glänzendes Fotopapier mit doppelter Polyethylen-Beschichtung, ausgezeichnete Farbwiedergabe

SD-PM 260  S. 307
Weisses, mattes Fotopapier, hohe Beschichtungsqualität, hervorragende Tintenaufnahme, schnelltrocknend

PVC-PLANEN

FBM1 400  S. 312
Beschichtete PVC-Plane, M1, intensive Weisse, hohe mechanische Beständigkeit. Druck auf der Aussenseite

SD-FBV  S. 313
Opake, beschichtete PVC-Plane aus Glasfaser, M1. Zertifiziert Anti-Curling. Beidseitig bedruckbar

TINTEN & ZUBEHÖR

ORIGINALTINTEN - Roland® DRUCKER

TRUEVIS-TR3 S. 324
TrueVIS-Tinten, 8 Farben 500 ml, weiss 250 ml und Reinigungsbeutel 750 ml

TRUEVIS-TH S. 325
TrueVIS-Tinten, 8 Farben 500 ml

ORIGINALTINTEN - Mimaki® DRUCKER

UV LUS S. 329
LUS-170-CL-BA: Klarlack 1000 ml
LUS-120: Tinten, 7 Farben 1000ml

ORIGINALTEILE - Mimaki® DRUCKER

REINIGUNG S. 330



SPC-0386: Schwarze Wattestäbchen, 10er-Pack

SD-MESH  S. 314
Gitter / PVC-Meshgewebe - mit Träger. Kleine Rachel-Mesh. Druck auf der Aussenseite

BODENBELAG

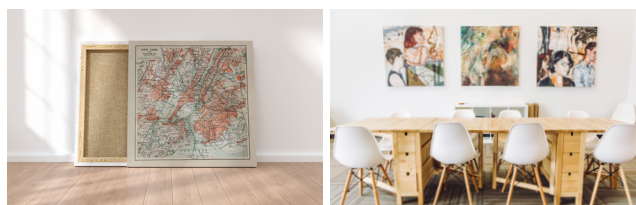
SD-FLOOR  S. 315
Weicher PVC-Belag, PVC-beschichtetes PET-Gewebe, Ideal für die Gestaltung von Ständen, POS und die Herstellung von Tischsets - neue Breite von 3200mm

CANVAS



SD-370  S. 319
Canvas 20 % Baumwolle, 80 % Polyester, guter Kompromiss zwischen Leinwandoptik und Kosten

SD-380  S. 319
Canvas 100% Baumwolle. 100% recyclebar, Leinwandoptik, weisse matte Vorderseite, wollweisse Rückseite



WARTUNG S. 330
SPC-0568: Reinigungsflüssigkeit für UV-Tinten, 100ml

ECO-SOLVENT-TINTEN - Marabu DRUCKER

MARA JET DI-TV2 S. 334
Weisse Tinte 250 ml

UV-TINTEN - Marabu DRUCKER

ULTRA JET DLE-JX S. 335
Reinigungsflüssigkeit für UV-Tinten, 8 Farben 1000 ml

KLINGEN UND ZUBEHÖR FÜR PLOTTER

GRAPHTEC-PRODUKTE  S. 337

PM-CR-014: Teflonband 5mm, 77cm
PM-CR-015: Teflonband 5mm, 155cm



LAMINIERUNG

MONOMERFOLIE

SDL-MG80  S. 345

Leicht gekörnte, seidenmatte Monomerfolie.
Ideal Roll-ups / Pop-ups

POLYMERFOLIE MIT HOHER STÄRKE

POWERLAM 320 UT  S. 348

SDL-PWL: Polymere PVC-Folie, **ULTRA TACK** Solvent-Kleber.
Ideal für Motorrad-, Quad-, Jet-Skis-Sets, usw.

GEGOSSENE ANPASSUNGSFÄHIGE FOLIE

3270  S. 351

Gegossene 3D-anpassungsfähige PVC-Folie, anti-UV,
Solvent-Kleber, Haltbarkeit 7 Jahre, matt oder glänzend

DISPLAY-SYSTEME

AUFHÄNGESCHIENEN UND WANDBEFESTIGUNGEN

AUFHÄNGESCHIENE S. 362

Klippbare Aufhängeschienen aus eloxiertem Aluminium.
Zwei neue Formate: 2000 und 2400 mm

WANDBEFESTIGUNG S. 369



FIXPAN: Unsichtbares Befestigungssystem
Neues Format: 100 x 300 mm

RAHMENSYSTEME UND HÜLLEN



DURAFRAME® RAHMEN  S. 374



Wanddisplayrahmen aus Polypropylen für
den Innenbereich, PVC-frei, neue Version
mit Klebestreifen

WANDBEFESTIGUNGEN

INNENSCHAUKASTEN 1 FLÜGELTÜR S. 379



Schaukasten für Innenbereiche,
Tiefe 27 mm, magnethaftende weiße
Rückwand aus Stahl

VFT-INT-4: für 4 DIN-A4 Blätter

VFT-INT-6: für 6 DIN-A4 Blätter

VFT-INT-9: für 9 DIN-A4 Blätter

SPEZIALFOLIEN FÜR UV-DRUCK

SDL-75DUA  S. 354

Polymere PVC-Folie, **HIGH TACK** Acrylatkleber, anti-UV,
hervorragende Farbwiedergabe, Haltbarkeit 5 Jahre

SL 17 / SL 18  S. 354

Polymere PVC-Folie, langfristiger Schutz glatter Oberflächen
vor UV-Strahlung, Witterungseinflüssen und mechanischer
Abnutzung. Polyacrylatkleber, Haltbarkeit 7 Jahre

SL-17: transparent, glänzend / **SL-18:** transparent, matt

ANTI-GRAFFITI FOLIE FÜR UV-DRUCK



SDL-55 DU  S. 359

Polyesterfolie, anti-Graffiti und kratzfest, Solvent-Kleber,
Haltbarkeit 3 Jahre

AUSSENSCHAUKASTEN 1 FLÜGELTÜR S. 379



Schaukasten für Aussenbereiche,
Tiefe 45 mm, magnethaftende weiße
Rückwand aus Stahl

VFT-EXT-4: für 4 DIN-A4 Blätter

VFT-EXT-6: für 6 DIN-A4 Blätter

VFT-EXT-9: für 9 DIN-A4 Blätter

VFT-EXT-12: für 12 DIN-A4 Blätter

LED-AUSSENSCHAUKASTEN 1 FLÜGELTÜR S. 379



Schaukasten für Aussenbereiche,
Tiefe 70 mm, LED-Beleuchtung mit
rundumlaufender Leiste, magnethaftende
weiße Rückwand aus Stahl

VFTL-EXT-4: für 4 DIN-A4 Blätter

VFTL-EXT-6: für 6 DIN-A4 Blätter

VFTL-EXT-9: für 9 DIN-A4 Blätter

TÜRSCHILDER UND WEGWEISER

FLACHE SCHILDER  S. 380



SD-PSP: Flache Schilder aus eloxiertem
Aluminium zur Innenbeschilderung,
schnelle und einfache Installation.
5 verschiedene Formate

DISPLAY-SYSTEME

FAHNENSCHILDER S. 380



SD-PSD: Fahnen­schilder aus eloxiertem Aluminium zur Wandmontage, schnelle und einfache Installation. 4 verschiedene Formate

DECKENSCHILDER S. 380



SD-PSS: Deckenschilder aus eloxiertem Aluminium für Innenbeschilderungen, schnelle und einfache Installation. 2 verschiedene Formate

GEWÖLBTES SCHILD S. 381



SD-PSG: Gewölbte Schilder aus eloxiertem Aluminium zur Innenbeschilderung, schnelle und einfache Installation (Schrauben oder Klebeband). 5 verschiedene Formate

KUNDENSTOPPER

DOPPELSEITIGER KUNDENSTOPPER S. 407



SD-907: Gehwegaufsteller auf Federn, Klemmprofil 32 mm, Aussenanwendung, befüllbarer Standfuss, silbern oder schwarz

TEXTILFOLIEN

TEXTILFOLIEN MIT EFFEKTEN



AURORA S. 427

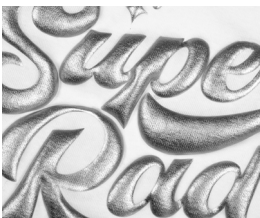
Irisierende strukturierte Flexfolie, rückklebender Polyesterträger, 10 Farben



CHROMA SUN S. 428

Fotochrome Flexfolie: verfärbt sich unter Lichteinwirkung. Rückklebender Polyesterträger, 2 Farben (weiss/rosa, weiss/blau)

SCHNEIDBARE TEXTILFOLIEN - 3D und flock



EASY PUFF S. 431

Flexfolie mit 3D-Optik, dehnt sich unter der Hitze aus. 16 Farben (standard und metallic)



BRICK 600 S. 431

Matte und sehr dicke Flexfolie. Neue zweifarbige Variante: **BK601-19**, weisse Basis mit schwarzer Deckschicht, und **BK619-01**, schwarze Basis mit weisser Deckschicht

ZUBEHÖR

AUSGLEICHKISSEN S. 432

COUSSIN-SET: Set mit 3 wärmebeständigen Schaumstoffkissen mit Antihaft-Hülle

BEDRUCKBARE TEXTILFOLIEN - für DTF-Druck

DTF S. 437

DTF-VE2: Polyesterfolie für den DTF-Druck (Direct-To-Film)
POWDER: DTF-Schmelzkleber in Puderform, kompatibel mit DTF-VE2.

TRANSFERPRESSEN

SD-P2CAP S. 452

2-in-1 Presse mit 2 Bodenplatten für den Transfer von Textilfolien auf allen Kappenarten sowie auf Herz-Flächen. Platten 15x15 cm

SD-X20 S. 454

Leistungsstarke, automatisierte elektrische Pressen in modernem Design. Öffnen und Schliessen durch Elektromotor, ohne Kompressor. Herausziehbare untere Platte 40x50 cm. Erhältlich in blau (**SD-X20-B**) und rosa (**SD-X20-R**)

SD-2ADS S. 459

Pneumatikpresse mit 2 Bodenplatten, Tisch mit selbstbremsenden Rollen im Lieferumfang enthalten. Mitgelieferte Platte 40x50 cm, 4 weitere optionale Platten

